

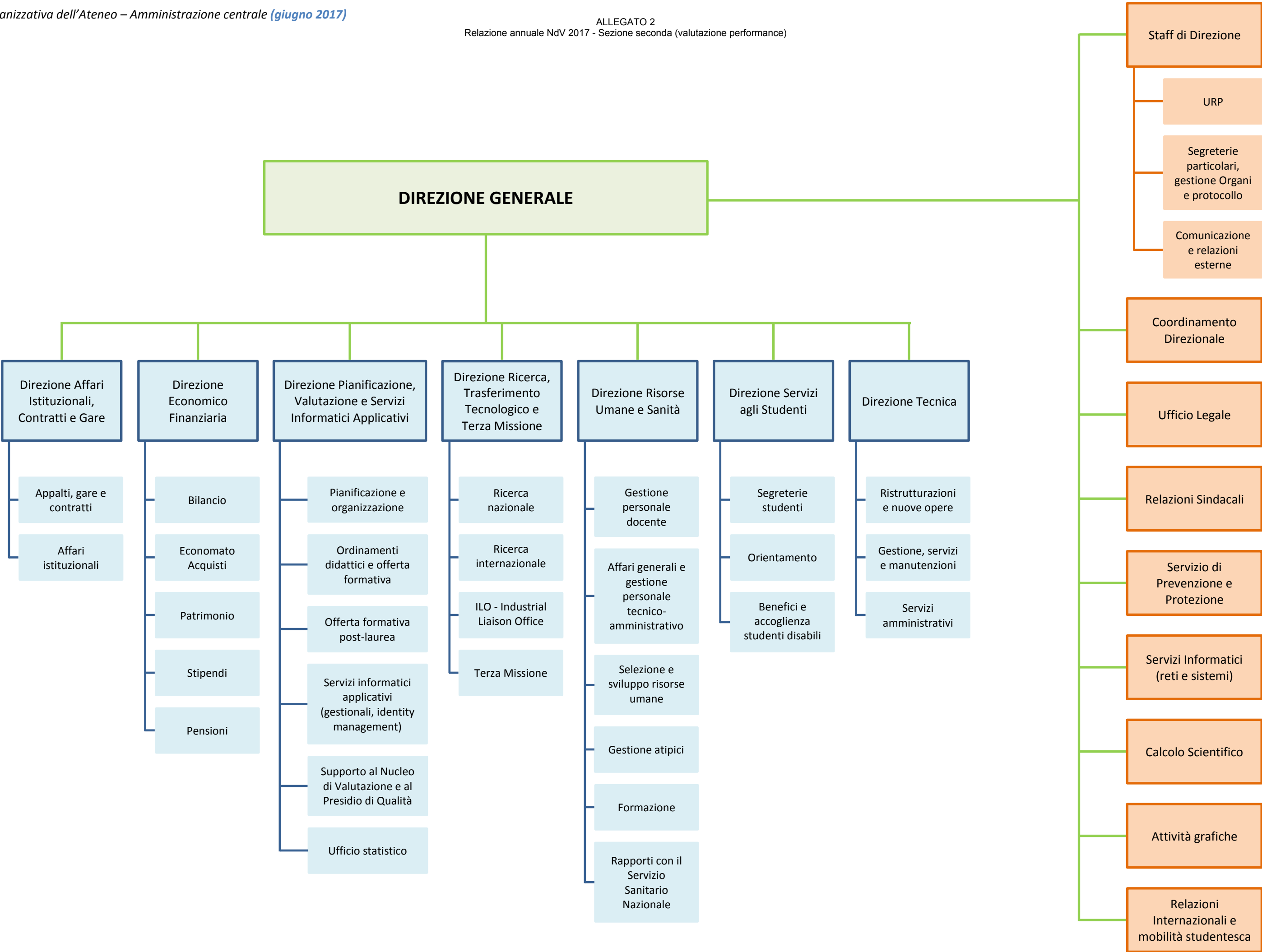
ALLEGATO 1
Relazione annuale NdV 2017 - Sezione Seconda (valutazione performance)

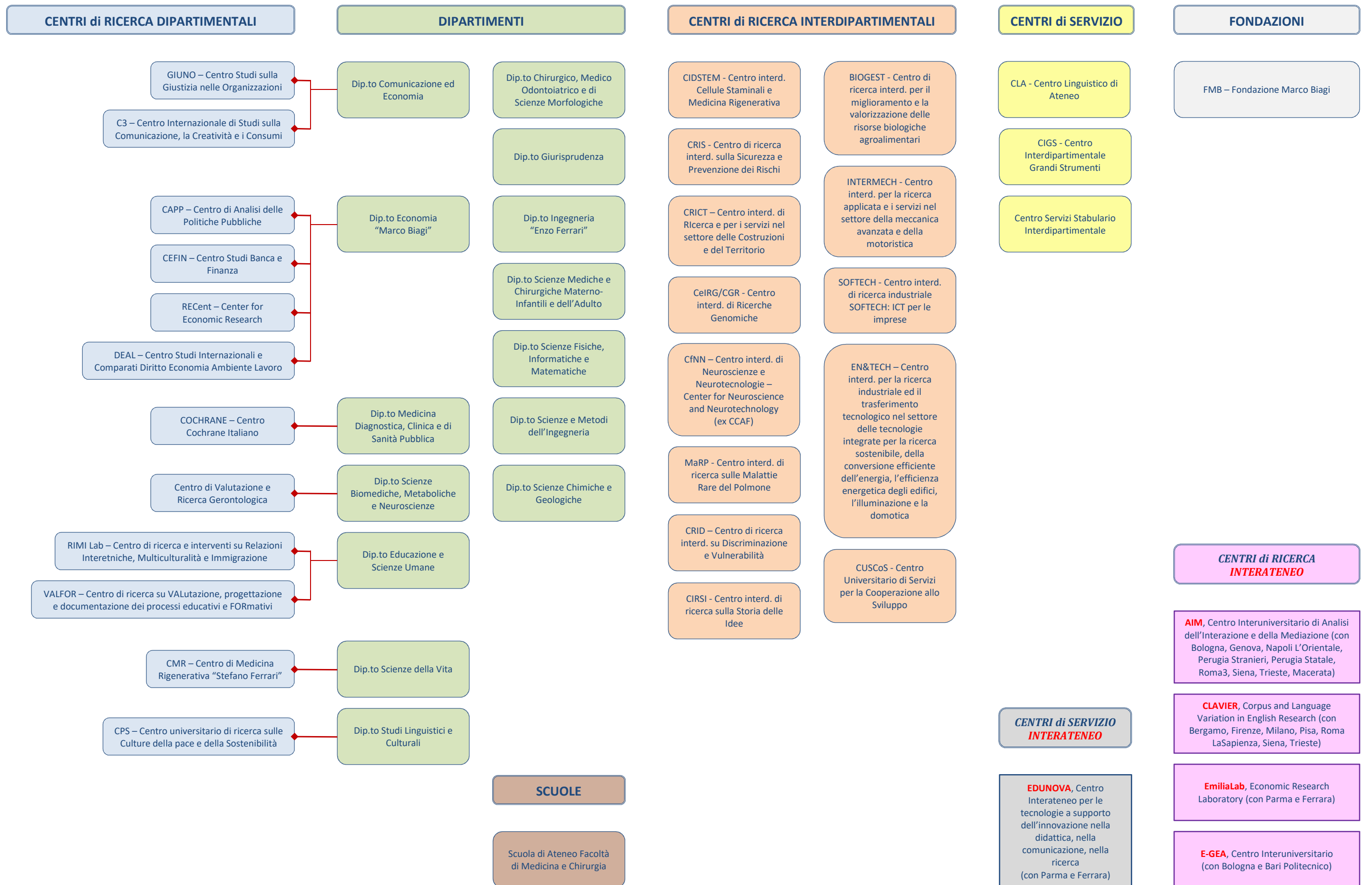
PIANO INTEGRATO 2016-18

AREE STRATEGICHE	Obiettivi strategici	N.indicatori strategici	N.Azioni pianificate	N. Dettaglio azioni	N. medio di azioni pianificate dai Dipartimenti e Facoltà	N. Obiettivi operativi Direzioni
A - Didattica	A.1		7	5	18	11,3
	A.2		1	1	2	1,5
	A.3	rinvio a D-Internazionalizzazione		rinvio a D-Internazionalizzazione	rinvio a D-Internazionalizzazione	0,6
B- Ricerca	B.1		6	3	13	6,9
	B.2		1	1	1	0,7
C- Terza Missione	C.1		5	6	6	4
	C.2		4	4	6	1,9
D- Internazionalizzazione	D.1		5	2	5	2,2
	D.2		2	1	3	1,5
	D.3		1	3	8	2,4
	D.4	senza indicatori		1	2	1,3
E- Servizi agli studenti	E.1		2	4	9	6,1
	E.2		1	1	rinvio ad A.1.3	0,6
	E.3		4	1	1	0,1
F - Fabbisogno personale	F.1		1	2	2	1,3
	F.2		1	1	3	0,8
	F.3		2	1	2	0,6
	F.4		1	1	1	0,7
	F.5		4	3	9	2,4
	F.6		1	1	1	0,4
G - Accountability	G.1		2	2	5	1,5
	G.2		2	2	6	2,9
	G.3		1	2	2	1,2
7	23	54	48	105	2,3	51
Numero totale di aree strategiche	Numero totale di obiettivi strategici	Numero totale di indicatori strategici	Numero totale di azioni pianificate	Numero totale di azioni dettagliate		Numero totale di obiettivi operativi strategici + 53 obiettivi operativi gestionali

PIANO INTEGRATO 2017-19

AREE STRATEGICHE	Obiettivi strategici	N.indicatori strategici	N.Azioni pianificate	N. Dettaglio azioni	N. medio di azioni pianificate dai Dipartimenti e Facoltà	N. Obiettivi operativi Direzioni
A - Didattica	A.1		6	6	28	20,7
	A.2		1	1	3	2,7
	A.3		4	3	14	9,7
B- Ricerca	B.1		4	3	10	7,7
	B.2		1	1	1	0,9
	B.3		2	2	4	2,9
	B.4		1	4	4	3,2
C- Terza Missione	C.1		6	4	4	3,2
	C.2		3	4	5	2,5
3	9	28	28	73	5,9	34
Numero totale di aree strategiche	Numero totale di obiettivi strategici	Numero totale di indicatori strategici	Numero totale di azioni pianificate	Numero totale di azioni dettagliate		Numero totale di obiettivi operativi strategici + 9 obiettivi operativi provenienti da Piano Integrato 2016-18 + 74 obiettivi operativi gestionali





ALLEGATO 4
Relazione annuale NdV 2017 - Sezione seconda (valutazione performance)

SERVIZI - DIREZIONI - CENTRI	TOTALE 2017	TOTALE 2016	TOTALE 2015	TOTALE 2014	TOTALE 2013	ECONOMIE VERIFICATE
DIREZIONE AMMINISTRATIVA	€ 17.918.575,00	€ 17.798.034,00	€ 14.585.760,00	€ 16.085.389,00	€ 13.039.294,00	€ 1.756.903,79
CORSO DI ODONTOIATRIA	€ -	€ -	€ -	€ -	€ -	-
ATTIVITA' GRAFICHE	€ 13.793,00	€ 13.875,00	€ 10.875,00	€ -	€ 37.000,00	€ 20.213,58
CALCOLO SCIENTIFICO	€ 36.000,00	€ 31.000,00	€ -	€ 28.000,00	€ 16.100,00	€ -
RISORSE UMANE	€ -	€ -	€ -	€ 249.461,00	€ 263.461,00	-
SERVIZI INFORMATICI	€ 970.100,00	€ 677.000,00	€ 649.500,00	€ 926.000,00	€ 852.000,00	€ 289.448,91
SERVIZIO PREVENZIONE E PROTEZIONE E RADIOPROTEZIONE	€ 266.600,00	€ 211.000,00	€ 246.250,00	€ 191.050,00	€ 230.660,00	€ 31.566,08
STAFF DI DIREZIONE	€ 200.784,00	€ 124.314,00	€ 129.229,00	€ 119.129,00	€ 132.530,00	€ 25.427,64
UFFICIO LEGALE	€ 106.530,00	€ 106.530,00	€ 105.130,00	€ -	€ -	€ 1.338,42
UFFICIO RELAZIONI SINDACALI	€ 2.708.555,00	€ 2.654.958,00	€ 2.978.242,00	€ 3.015.247,00	€ 2.800.247,00	€ 49.777,87
FORESTERIE	€ 148.377,00	€ 129.725,00	€ 168.225,00	€ 178.864,00	€ 238.479,00	€ 85.188,07
DIREZIONE AFFARI ISTITUZIONALI CONTRATTI E GARE	€ 504.000,00	€ 629.000,00	€ 415.500,00	€ -	€ -	€ 222.750,92
DIREZIONE ECONOMICO FINANZIARIA	€ 3.197.523,00	€ 3.208.267,00	€ 3.307.071,00	€ 2.162.641,00	€ 1.495.833,00	€ 10.924,73
DIREZIONE LEGALE AFFARI ISTITUZIONALI E GENERALI	€ -	€ -	€ -	€ 467.838,00	€ 430.530,00	-
DIREZIONE PIANIFICAZIONE VALUTAZIONE SERVIZI INFORMATICI APPLICATIVI	€ 1.310.585,00	€ 1.248.985,00	€ 1.396.014,00	€ 1.290.650,00	€ 1.518.823,00	€ 62.473,57
DIREZIONE RAPPORTI SSN	€ -	€ -	€ -	€ -	€ -	-
DIREZIONE RICERCA E TRASFERIMENTO TECNOLOGICO	€ 1.634.000,00	€ 1.111.000,00	€ 1.037.200,00	€ 1.274.200,00	€ 1.505.129,00	€ 69.321,71
DIREZIONE RISORSE UMANE	€ 438.465,00	€ 438.465,00	€ 357.526,00	€ -	€ -	€ 29.031,49
DIREZIONE SERVIZI AGLI STUDENTI	€ 4.193.400,00	€ 3.519.908,00	€ 2.619.719,00	€ 2.588.513,00	€ 2.331.613,00	€ 917.093,58
DIREZIONE TECNICA	€ 15.146.429,00	€ 12.727.312,00	€ 11.206.700,00	€ 10.220.809,00	€ 10.381.171,00	€ 1.382.717,72
CENTRO E-LEARNING	€ -	€ -	€ 719.900,00	€ 739.900,00	€ 734.480,00	-
CENTRO INT GRANDI STRUMENTI	€ 120.000,00	€ 120.000,00	€ 220.000,00	€ 120.000,00	€ 265.000,00	€ -
CENTRO LINGUISTICO DI ATENEO	€ 302.286,00	€ 40.000,00	€ 415.500,00	€ 54.568,00	€ 90.301,00	€ -
CENTRO STABULARIO DI ATENEO	€ 29.000,00	€ 29.000,00	€ 29.000,00	€ 24.000,00	€ 24.000,00	€ -
S.B.A.	€ 2.647.242,00	€ 2.548.691,00	€ 2.400.000,00	€ 3.000.000,00	€ 3.626.000,00	€ 108.402,00
SCUOLA DI SPECIALIZZAZIONE SSPL e SSF	€ 35.000,00	€ 35.000,00	€ 45.000,00	€ 30.000,00	€ 30.000,00	€ -
STRUTTURA DI COORDINAMENTO	€ 25.000,00	€ -	€ -	€ -	€ 8.000,00	€ -
TOTALE	€ 51.952.244,00	€ 47.402.064,00	€ 43.042.341,00	€ 42.766.259,00	€ 40.050.651,00	€ 5.062.580,08