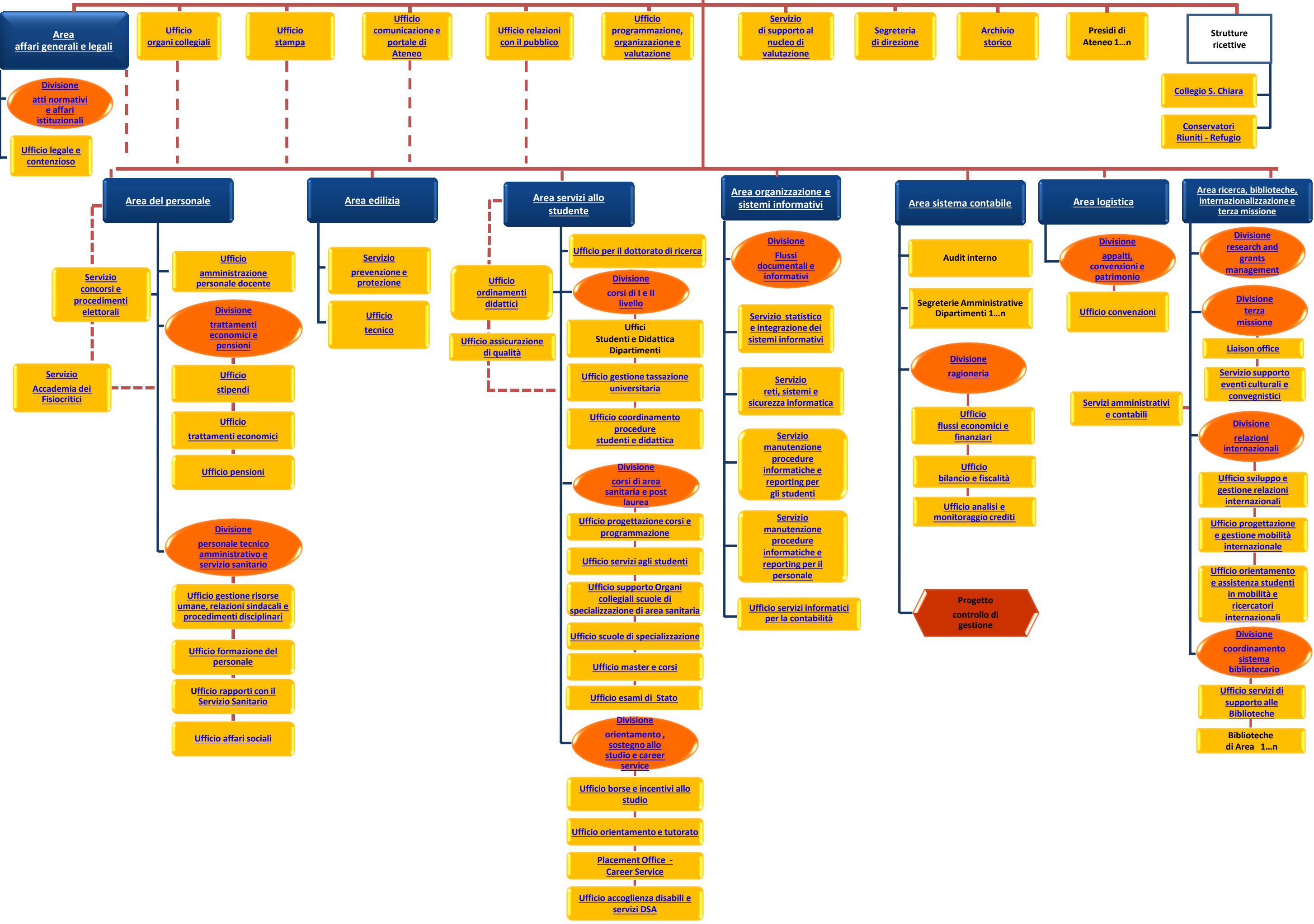


Riassetto provvisorio dei servizi generali

Rettore

Segreteria del Rettore

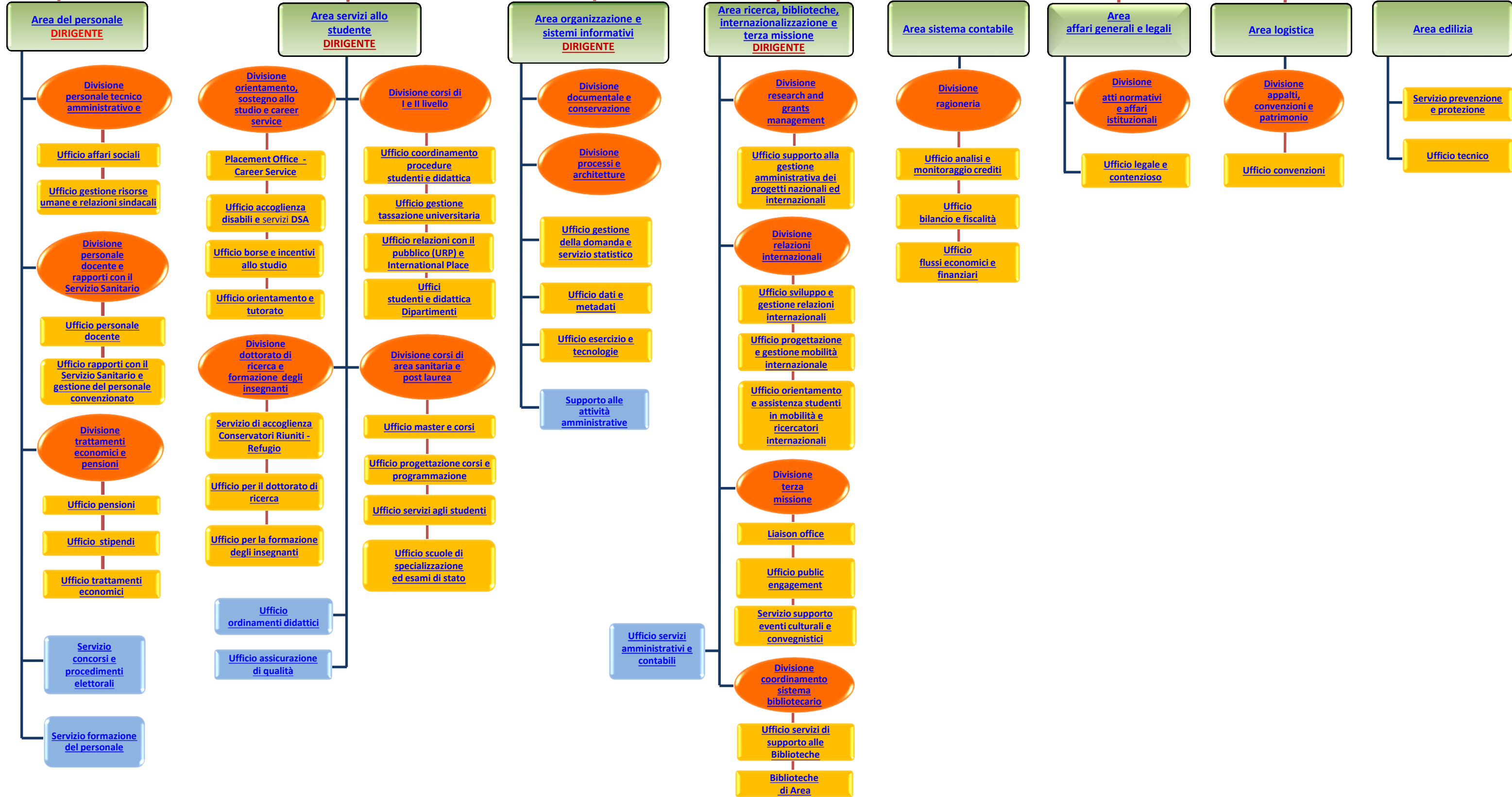
Direttore Generale



Rettore

Segreteria
del Rettore

Direttore generale



UNIVERSITA' DI SIENA

Unità organizzativa	INTERIM	TOTALE PERSONALE	DIRIG	EP	D	C	B	di cui personale part-time e relativa %
Segreteria del Rettore		3			1	2		
Segreteria di direzione		2			2			
Ufficio organi collegiali		4			1	3		C 83,33
Ufficio stampa		4			3	1		D 83,33
Ufficio comunicazione e portale di Ateneo		11			3	7	1	
Servizio di supporto al nucleo di valutazione		3			1	2		
Ufficio programmazione, organizzazione e valutazione		4		1 (in comando da altro ente)	1	2		
Archivio storico		1			1			
TOTALE STAFF DIREZIONE GENERALE		32	0	1	13	17	1	2
Area del personale (AP)		2	1 (in comando da altro ente)			1		
Servizio concorsi e procedimenti elettorali	Dirigente AP dal 1/5/2018							
Servizio formazione del personale	Dirigente AP	3			2	1		C 83,33
Divisione personale tecnico amministrativo		1		1				
Ufficio gestione risorse umane e relazioni sindacali		9			1	8		C 83,33 + D 83,33
Ufficio affari sociali		4			1	2	1	C 83,33%
Divisione personale docente e rapporti con il Servizio Sanitario		1		1				
Ufficio personale docente	Resp. Div. Pers. Doc.	8			1	7		C 83,33 + 1 comando presso altro ente
Ufficio rapporti con il Servizio Sanitario e gestione del personale convenzionato		4			1	3		
Divisione trattamenti economici e pensioni		1		1				
Ufficio stipendi		3			1	2		
Ufficio trattamenti economici		5			1	4		
Ufficio pensioni		2			1	1		
TOTALE AREA DEL PERSONALE		43	1	3	9	29	1	5
Area Servizi allo Studente (ASS)		2	1		1			
Ufficio ordinamenti didattici		2			1	1		
Ufficio assicurazione di qualità		2			1	1		
Divisione orientamento, sostegno allo studio e career service		2		1		1		
Ufficio borse e incentivi allo studio		3			1	2		C 83,33
Ufficio orientamento e tutorato		6			1	5		C 66,66 + C 75 + D 70
Placement Office - Career Service		6			1	5		
Ufficio accoglienza disabili e servizi DSA		5			3	2		D 50
Divisione dottorato di ricerca e formazione degli insegnanti		1		1				
Ufficio per il dottorato di ricerca	Resp. Div. Dott.	2				2		
Ufficio per la formazione degli insegnanti	Resp. Div. Dott.	2			1	1		
Servizio di accoglienza Conservatori Riuniti - Refugio	Resp. Div. Dott.	5				4	1	C 83,33
Divisione corsi di I e II livello		5		1	1	3		
Ufficio gestione tassazione universitaria		3			2	1		
Ufficio coordinamento procedure studenti e didattica		4			1	3		
Ufficio relazioni con il pubblico (URP) e International Place		12			2	9	1	B 55,56 + C 50 + C 70
Ufficio studenti e didattica Dipartimento di Biotecnologie, Chimica e Farmacia		5			2	3		
Ufficio studenti e didattica Dipartimento di Economia Politica e Statistica	Resp. Uff. stud. DISAG	5				4	1	
Ufficio studenti e didattica Dipartimento di Filologia e Critica delle Letterature Antiche e Moderne	Resp. SA DFCLAM	4			1	3		
Ufficio studenti e didattica Dipartimento di Giurisprudenza		7			1	6		C 50 + C 83,33
Ufficio studenti e didattica Dipartimento di Ingegneria dell'Informazione e Scienze Matematiche		5			1	4		

Ufficio studenti e didattica Dipartimento di Scienze della Formazione, Scienze Umane e della Comunicazione Interculturale		8			2	4	2	B 75 + C 83,33 + C 90
Ufficio studenti e didattica Dipartimento di Scienze della Vita		5			1	4		
Ufficio studenti e didattica Dipartimento di Scienze Fisiche, della Terra e dell'Ambiente		4				4		
Ufficio studenti e didattica Dipartimento di Scienze Politiche e Internazionali		5			1	4		C 83,33
Ufficio studenti e didattica Dipartimento di Scienze Sociali, Politiche e Cognitive		4			1	3		
Ufficio studenti e didattica Dipartimento di Scienze Storiche e dei Beni Culturali		4			2	2		
Ufficio studenti e didattica Dipartimento di Scienze Studi Aziendali e Giuridici		9			2	7		C 50
Divisione corsi di area sanitaria e post laurea		6		1	1	4		C 83,33
Ufficio scuole di specializzazione ed esami di stato		6			3	3		
Ufficio master e corsi		4			1	3		
Ufficio servizi agli studenti		7		1	2	3	1	
Ufficio progettazione corsi e programmazione		7			1	6		
TOTALE AREA SERVIZI ALLO STUDENTE		157	1	5	38	107	6	20
Area organizzazione e sistemi informativi (AOSI)		1	1					
Supporto alle attività amministrative	Dirigente AOSI	1				1		
Divisione documentale e conservazione		10		1	1	8		C 70 + D 66,66
Divisione processi e architetture		3		1	2			D 66,66
Ufficio gestione della domanda e servizio statistico		11			4	7		
Ufficio dati e metadati		4			2	2		
Ufficio esercizio e tecnologie		9			5	4		
TOTALE AREA ORGANIZZAZIONE E SISTEMI INFORMATIVI		39	1	2	14	22	0	3
Area Ricerca, Biblioteche, Internazionalizzazione e Terza missione (ARB13)		7	1		3	3		D 50
Ufficio servizi amministrativi e contabili		4			2	2		
Divisione Research and Grants management		6		2	1	3		C70 + EP 40
Ufficio supporto alla gestione amministrativa dei progetti nazionali ed internazionali	Resp. Div. Research	0						
Divisione relazioni internazionali		2		1		1		
Ufficio progettazione e gestione mobilità internazionale	Resp. Div. Rel. Int.	3				3		
Ufficio orientamento e assistenza studenti e ricercatori internazionali	Resp. Div. Rel. Int.	2				2		
Ufficio sviluppo e gestione relazioni internazionali		4			1	3		C 70
Divisione terza missione		4		1	1	2		C 83,33
Liaison office		2			1	1		
Ufficio public engagement	Resp. Liaison Off.	0						
Servizio supporto eventi culturali e convegnistici		4			2	2		
Divisione coordinamento sistema bibliotecario	Dirigente ARB13	0						
Ufficio servizi di supporto alle Biblioteche		9			2	6	1	
Biblioteca di Area Economica		11			3	8		C 83,33 + D 94,5
Biblioteca di Area Giuridico-Politologica "Circolo Giuridico"		18			5	11	2	D 83,33
Biblioteca di Area Medico-Farmaco-Biologica		16		1	2	13		C 83,33 + D 94,5
Biblioteca di Area Scientifico-Tecnologica		10			3	6	1	
Biblioteca di Area Umanistica		26		1	11	11	3	B 83,33 + C 90 + D 83,33
TOTALE ARB13		128	1	6	37	77	7	13
Area del sistema contabile		0						
Divisione ragioneria		1		1				
Ufficio bilancio e fiscalita'		8			2	6		C 50 + C 70
Ufficio flussi economici e finanziari		14			1	12	1	B 83,33 + 2 C 50 + C 70
Ufficio analisi e monitoraggio crediti		3			2	1		
TOTALE AREA SISTEMA CONTABILE		26	0	1	5	19	1	5
Area affari generali e legali		0						
Ufficio legale e contenzioso		7		1	4	2		D 50%
Divisione atti normativi e affari istituzionali		4		1		3		
TOTALE AREA AFFARI GENERALI E LEGALI		11	0	2	4	5	0	1
Area Logistica		0						
Divisione appalti, convenzioni e patrimonio		16		1	4	10	1	D 83,33

Ufficio convenzioni + incarico Ufficiale rogante		4			2	2		
TOTALE AREA LOGISTICA		20	0	1	6	12	1	1
Area edilizia		0						
Ufficio tecnico		20		1	9	10		C 50 + D 70
Servizio di prevenzione e protezione		6			2	4		
TOTALE AREA EDILIZIA		26	0	1	11	14	0	2
Segreteria amministrativa Dipartimento di Biotecnologie Mediche		6			1	5		
Segreteria amministrativa Dipartimento di Biotecnologie, Chimica e Farmacia		5			1	4		
Segreteria amministrativa Dipartimento di Economia Politica e Statistica		4			2	2		C 62,5%
Segreteria amministrativa Dipartimento di Filologia e Critica delle Letterature Antiche e Moderne		3		1	1	1		
Segreteria amministrativa Dipartimento di Giurisprudenza		3			1	2		
Segreteria amministrativa Dipartimento di Ingegneria dell'Informazione e Scienze Matematiche		4			1	3		
Segreteria amministrativa Dipartimento di Medicina Molecolare e dello Sviluppo		4			2	2		
Segreteria amministrativa Dipartimento di Scienze della Formazione, Scienze Umane e della Comunicazione Interculturale		4			2	2		
Segreteria amministrativa Dipartimento di Scienze della Vita		5			1	4		
Segreteria amministrativa Dipartimento di Scienze Fisiche, della Terra e dell'Ambiente		4		1	2	1		
Segreteria amministrativa Dipartimento di Scienze Mediche, Chirurgiche e Neuroscienze		10		1	1	8		
Segreteria amministrativa Dipartimento di Scienze Politiche e Internazionali		3			1	2		
Segreteria amministrativa Dipartimento di Scienze Sociali, Politiche e Cognitive		4			1	3		C 90 + C 66,66
Segreteria amministrativa Dipartimento di Scienze Storiche e dei Beni Culturali		4			1	3		D 60+ D 50
Segreteria amministrativa Dipartimento di Studi Aziendali e Giuridici		3			2	1		
TOTALE SEGRETERIE AMM. DIP.		66	0	3	20	43	0	5
Centro di Servizio di Ateneo denominato CENTRO DI GEOTECNOLOGIE "CENTRO PER LE RICERCHE GEOLOGICHE, FINALIZZATE, APPLICATE E DI SVILUPPO E PER LA FORMAZIONE PROFESSIONALE"		2		Resp. UPOV	1	1		
Centro di Servizio di Ateneo denominato CENTRO LINGUISTICO DELL'UNIVERSITA' DEGLI STUDI DI SIENA		8			3	5		D 77
Centro di Servizio di Ateneo denominato SISTEMA MUSEALE UNIVERSITARIO SENESE (SIMUS)		3			2	1		D 50
Centro di Servizio di Ateneo denominato CENTRO PER LO STUDIO E LO SVILUPPO DEI SISTEMI DI PREVENZIONE E PROTEZIONE DEI LAVORATORI (C.U.Pre.L.)		4			2	2		
Centro di Servizio di Ateneo denominato CENTRO UNIVERSITARIO PER L'INNOVAZIONE E LA QUALITA' NELLE PUBBLICHE AMMINISTRAZIONI - UnisiPA		1			1			
Centro di Servizio di Ateneo denominato SANTA CHIARA LAB		11		1	5	5		C 83,33 + D 50
TOTALE CENTRI DI SERVIZIO ATENEO		29	0	1	14	14	0	4
Presidio Mattioli		12			2	7	3	2 B 70
Presidio Pian dei Mantellini - Porta Laterina		19			3	11	5	2 B 70 + D 50
Presidio Polo Umanistico		12			4	4	4	2 B 70 + B 83,33+ D 50
Presidio San Francesco		12			1	6	5	B 70 + B 83,33 + C 83,33
Presidio San Miniato		23			4	14	5	2 B 70 + C 50
Presidio San Niccolo'		11			4	4	3	2 B 70 + C 30
Presidio Le Scotte		11		1	2	8		
Servizi Generali della Sede di Arezzo		7			1	4	2	B 83,33
TOTALE PRESIDI D'ATENEO		107	0	1	21	58	27	19

Museo nazionale DELL'ANTARTIDE 'FELICE IPPOLITO' (convenzione)		2			2			B70 + C 83,33
DIPINT - Europrogettazione (convenzione)		2			1	1		
TOTALE PERSONALE CONVENZIONI		4	0	0	3	1	0	2
Settore Ricerca Dipartimento di Biotecnologie Mediche		41		3	29	9		C 50 + C66,66 + D 70 +D 83,33
Settore Ricerca Dipartimento di Biotecnologie, Chimica e Farmacia		21		1	15	5		
Settore Ricerca Dipartimento di Economia Politica e Statistica		3			1	2		
Settore Ricerca Dipartimento di Filologia e Critica delle Letterature Antiche e Moderne		2			1	1		C 50
Settore Ricerca Dipartimento di Ingegneria dell'Informazione e Scienze Matematiche		10			6	4		
Settore Ricerca Dipartimento di Medicina Molecolare e dello Sviluppo		27		1	20	6		2 D 50%
Settore Ricerca Dipartimento di Scienze della Formazione, Scienze Umane e della Comunicazione Interculturale		3			2	1		D 50
Settore Ricerca Dipartimento di Scienze della Vita		28			21	7		2 D 83,33
Settore Ricerca Dipartimento di Scienze Fisiche, della Terra e dell'Ambiente		30			20	10		D 50
Settore Ricerca Dipartimento di Scienze Mediche, Chirurgiche e Neuroscienze		65		1	35	29		3 D 50 + C 83,33
Settore Ricerca Dipartimento di Scienze Politiche e Internazionali		2		1	1			C 50
Settore Ricerca Dipartimento di Scienze Sociali, Politiche e Cognitive		7			6	1		D 50 +D 60
Settore Ricerca Dipartimento di Scienze Storiche e dei Beni Culturali		11		1	7	3		
Settore Ricerca Dipartimento di Studi Aziendali e Giuridici		2		1		1		
TOTALE SETTORE RICERCA		252	0	9	164	79	0	18
Ateneo (comandati presso altri enti)		2				2		
		942	4	36	359	499	44	100

PERSONALE TECNICO-AMMINISTRATIVO AL 6.4.2018

E' compreso il personale a tempo determinato (3 dirigenti di cui 1 in comando da altro ente, 9 tecnologi) e 1 unità in comando da altro ente.

