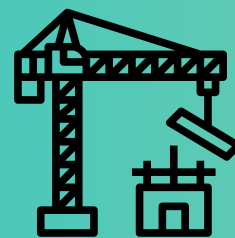


RE-INVENTING UNITO



- Bando MUR (DM 1274): presentazione di 24 progetti per 126 Milioni € di ristrutturazione del patrimonio edilizio di Ateneo e promozione di edifici sostenibili
- Finanziati i progetti della linea (a), cantieri in avvio entro il 30/06/2023

PATRIMONIO IMMOBILIARE



- Predisposizione per la gestione in qualità dei processi:
- progettazione, realizzazione e collaudo di opere di edilizia universitaria - definizione del macroprocesso
 - assegnazione degli spazi - introduzione di un nuovo flusso decisionale che vede la presa visione e autorizzazione dei diversi portatori di interesse

CREAZIONE DI VALORE PUBBLICO

SOSTENIBILITÀ



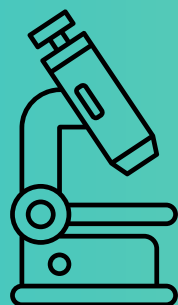
- Nuove convenzioni per la mobilità sostenibile
- Sostenibilità degli edifici (pannelli fotovoltaici, impianto geotermico)
- Campagna di comunicazione su Unito.it e canali social UnitoGo e partecipazione ad eventi dedicati (sharing mobility day 2022, M'illumino di meno 2022)

IMMAGINE INTERNAZIONALE



- Ideazione, presentazione e diffusione del nuovo logo di Ateneo
- Realizzate Azioni di promozione internazionale (open days)

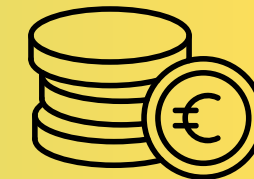
PNRR UNITO



- 3 Partenariati Estesi (PE)
- 5 Centri Nazionali (CN)
- 1 Ecosistema dell'Innovazione (EI)
- 5 Infrastrutture di Ricerca e Tecnologiche di innovazione
- 7 progetti finanziati, di cui 1 dal MUR e 6 dal MdS

CREAZIONE DI VALORE PUBBLICO

FONDI EUROPEI DI SVILUPPO



- 56% di aumento del valore economico relativo ai progetti presentati nel 2022 rispetto al 2021
- Supporto ai gruppi di ricerca per 65 proposte progettuali

OPEN SCIENCE E VALORIZZAZIONE DELLA RICERCA



- Avviato Progetto SUperR - Spazio Unito per la Ricerca
- Condivisa una prima versione di roadmap per l'open science

PATRIMONIO CULTURALE



- Erogata formazione sulla Digital Library
- Patrimonio bibliografico digitalizzato: completata la ricognizione
- Finanziato progetto PNRR per collezioni Lombrosiane

INSEDIAMENTI MULTICENTRICI



- Rafforzata la presenza sul territorio piemontese, in particolare su Biella (nuova convenzione per attivazione di 4 CdS, piano reclutamento personale e miglioramento servizi studenti)

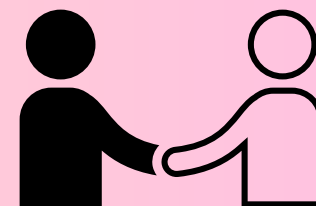
ASSETTO ORGANIZZATIVO



- Creazione nuova direzione
Innovazione e
Internazionalizzazione
- Focalizzazione della Direzione
Ricerca su attività "core" (es: PNRR)
- Ricollocazione delle attività relative
al Patrimonio culturale di Ateneo
- Introduzione del ruolo del
coordinatore funzionale di Polo

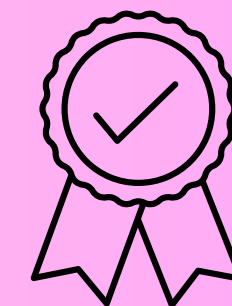
VALORIZZAZIONE PTA

CULTURA PARITA'



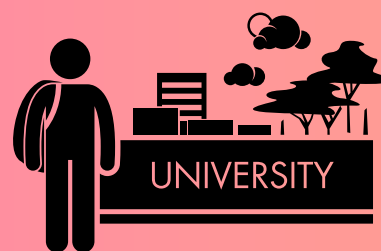
- Sensibilizzazione e attenzione su temi quali la
non discriminazione e l'inclusione (linguistica e
iconica in particolare)
- Realizzate 6 iniziative formative con oltre 340
partecipazioni

FORMAZIONE E COMPETENZE



- Rilevazione digital skill del
personale TA
- Avvio sperimentazione degli
interscambi tra Atenei
Nazionali

SERVIZI PER LA COMUNITA' STUDENTESCA



- Adozione applicativo **Unitesi** per le tesi on line
- Flexibility window per riconoscimento crediti in mobilità
- **Open badge** per studenti incoming
- Nuove forme di mobilità Erasmus (Unita rural mobility)
- Materiali comunicativi in inglese per matricole
- Progetto "**Lunch.IT**" - on line meeting per studenti internazionali corso Medicine and Surgery
- Sportello on line assicurazioni
- Nuovo modello di customer per rilevazione **opinione matricole**
- Accessibilità virtuale: trascrizione e sottotitolazione contenuti on line con formule matematiche
- Aggiornamento **servizi on line** per studenti in particolare per **disabilità e DSA**
- Inserimento in tirocinio di studenti e studentesse con disabilità



SICUREZZA



- **Cybersecurity**: diffusione settimanale bollettino vulnerabilità ad Aeree ICT di Polo
- Monitoraggio della sicurezza informatica tramite Security Scorecard
- Aggiornamento della parte generale dei **DVR** di Ateneo
- Mappatura edifici per migliorare inserimento lavorativo personale con **disabilità**
- Programma pluriennale per migliorare **l'accessibilità degli spazi** di Ateneo da parte di persone con disabilità
- Installazione **sensori** per la raccolta di dati sulla qualità dell'aria nelle aule

ACQUISTI E MISSIONI



- Avviata sperimentazione piattaforma Amazon PA su un Polo
- Sperimentazione applicativo UWEB missioni (integrazione con applicativi e revisione regolamento)

RECLUTAMENTO PTA



- Nuovo modello di assegnazione dei punti organico personale TA
- Svolgimento selezioni su supporti digitali

CONTEGGIO AUTOMATIZZATO BUONI PASTO



- Informatizzazione ed automatizzazione dei conteggi sulle maturazioni dei BP
- Comunicazione al PTA: aggiornamento pagina intranet

DOTTORATI



- Digitalizzazione sistema di consultazione dati relativi al valutazione interna e assegnazione risorse

INNOVAZIONE PROCESSI E SERVIZI

PERFORMANCE



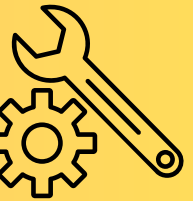
- Digitalizzazione documenti di processo
- Creazione Team Referenti Performance di Direzione

SERVIZI PER LA GOVERNANCE



- Proposte nuovi Regolamenti per Master e sedute OO.CC di Ateneo in modalità telematica
- Modello di analisi per la costituzione dei Centri di Interesse di Ateneo
- Realizzazione cruscotti per fruizione di dati strutturati per 5 processi decisionali
- Riassetto organizzativo Area Affari Interni Qualità e Valutazione

MANUTENZIONI



- Individuazione responsabilità organizzative per migliorare efficienza di risposta ai bisogni dell'utenza

GESTIONE EVENTI



- Identificazione nuovo flusso di gestione degli eventi con applicativo informatico
- Descrizione ruolo "Event Manager"
- Avvio sperimentazione su un Polo

OSPEDALE DIDATTICO VETERINARIO



- Migliorati i servizi di front office per l'utenza
- Ottimizzazione attività di back office