

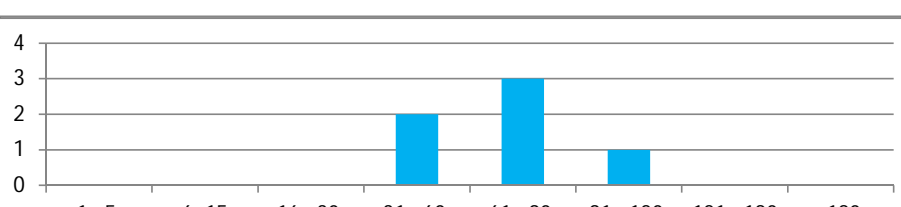
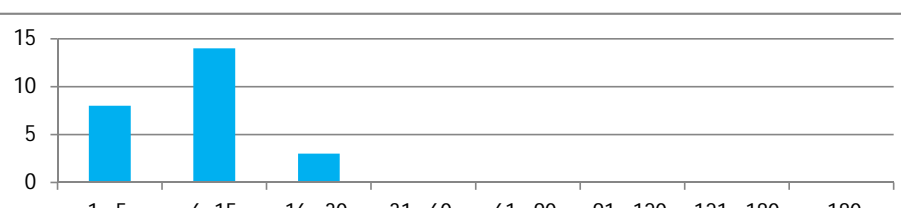
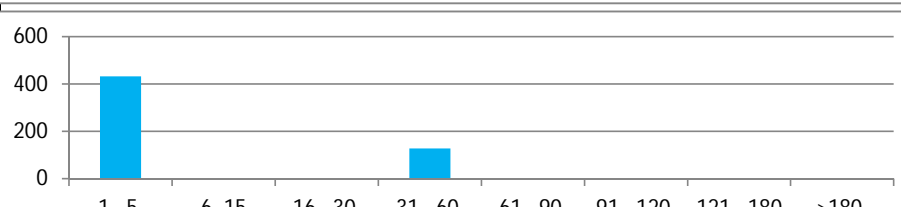
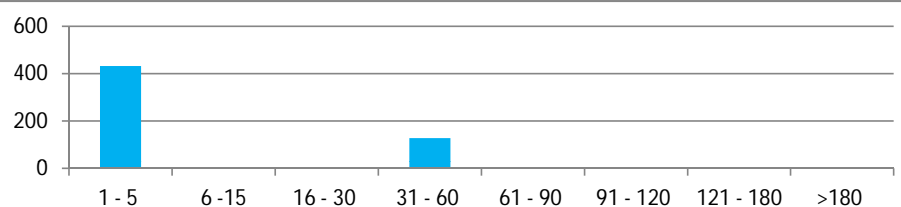
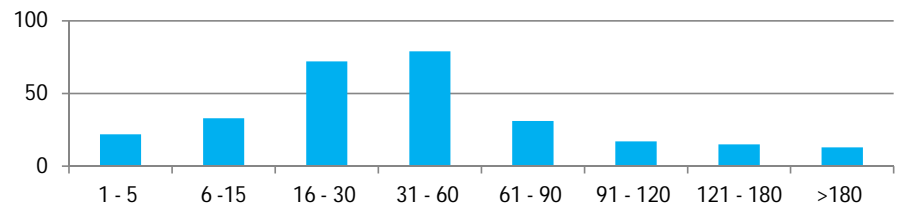
Report

Indicatori di tempestività



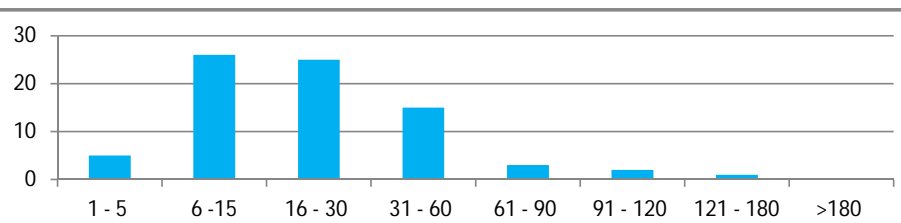
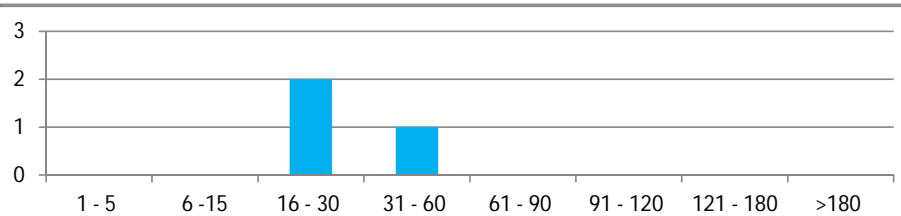
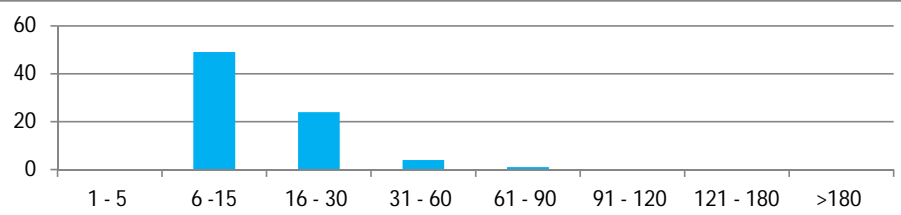
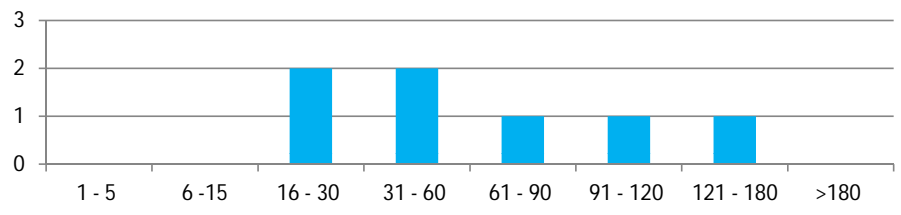
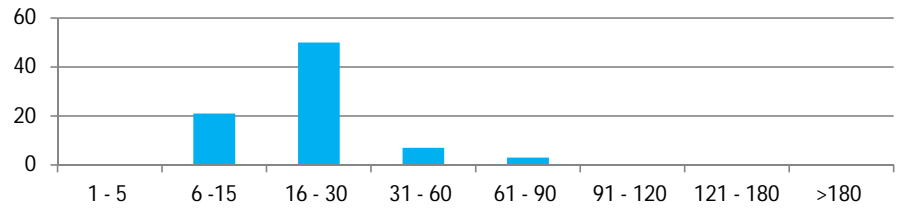
ENAC - CARTA SERVIZI 2014
(Indicatori di tempestività - report annuale)

| N | ID | OUTPUT | INDICATORE | VALORE PROGRAMMATO (GG) | VALORE MISURATO (GG) | INTERVALLO | |
|---|---------|---|-------------------------------------|-------------------------|----------------------|--------------|---|
| | | | | | | | Num. Provvedimenti emessi nell'intervallo |
| 1 | 37.i | Progetti e perizie di variante infrastrutture approvati | Tempo di rilascio del provvedimento | 60 | 29 | 1 a 5 gg | 22 |
| | | | | | | 6 a 15 gg | 33 |
| | | | | | | 16 a 30 gg | 72 |
| | | | | | | 31 a 60 gg | 79 |
| | | | | | | 61 a 90 gg | 31 |
| | | | | | | 91 a 120 gg | 17 |
| | | | | | | 121 a 180 gg | 15 |
| | | | | | | >180 gg | 13 |
| 2 | 157.i-4 | Autorizzazione di Trasporto Aereo alla compagnia aerea [VettoriUE] | Tempo di rilascio del provvedimento | 5 | 5 | 1 a 5 gg | 432 |
| | | | | | | 6 a 15 gg | 0 |
| | | | | | | 16 a 30 gg | 0 |
| | | | | | | 31 a 60 gg | 128 |
| | | | | | | 61 a 90 gg | 0 |
| | | | | | | 91 a 120 gg | 0 |
| | | | | | | 121 a 180 gg | 0 |
| | | | | | | >180 gg | 0 |
| 2 | 160.i-2 | Autorizzazione di Trasporto Aereo alla compagnia aerea [Vettori Extra UE] | Tempo di rilascio del provvedimento | 5 | 5 | 1 a 5 gg | 1267 |
| | | | | | | 6 a 15 gg | 317 |
| | | | | | | 16 a 30 gg | 0 |
| | | | | | | 31 a 60 gg | 319 |
| | | | | | | 61 a 90 gg | 0 |
| | | | | | | 91 a 120 gg | 0 |
| | | | | | | 121 a 180 gg | 0 |
| | | | | | | >180 gg | 0 |
| 3 | 161.i | Rilascio dell'autorizzazione temporanea all'operatore comunitario | Tempo di rilascio del provvedimento | 12 | 8 | 1 a 5 gg | 8 |
| | | | | | | 6 a 15 gg | 14 |
| | | | | | | 16 a 30 gg | 3 |
| | | | | | | 31 a 60 gg | 0 |
| | | | | | | 61 a 90 gg | 0 |
| | | | | | | 91 a 120 gg | 0 |
| | | | | | | 121 a 180 gg | 0 |
| | | | | | | >180 gg | 0 |
| 4 | 42.i-1 | Certificato di Operatore Aereo (COA) [Rilasci] | Tempo di rilascio del provvedimento | 90 | 70 | 1 a 5 gg | 0 |
| | | | | | | 6 a 15 gg | 0 |
| | | | | | | 16 a 30 gg | 0 |
| | | | | | | 31 a 60 gg | 2 |
| | | | | | | 61 a 90 gg | 3 |
| | | | | | | 91 a 120 gg | 1 |
| | | | | | | 121 a 180 gg | 0 |
| | | | | | | >180 gg | 0 |



ENAC - CARTA SERVIZI 2014
(Indicatori di tempestività - report annuale)

| N | ID | OUTPUT | INDICATORE | VALORE PROGRAMMATO (GG) | VALORE MISURATO (GG) | INTERVALLO | Num. Provvedimenti emessi nell'intervallo |
|---|--------|--|---------------------------------------|-------------------------|----------------------|--------------|---|
| | | | | | | | |
| 4 | 42.i-2 | Certificato di Operatore Aereo (COA) [Variazioni] | Tempo di variazione del provvedimento | 45 | 21 | 1 a 5 gg | 0 |
| | | | | | | 6 a 15 gg | 21 |
| | | | | | | 16 a 30 gg | 50 |
| | | | | | | 31 a 60 gg | 7 |
| | | | | | | 61 a 90 gg | 3 |
| | | | | | | 91 a 120 gg | 0 |
| | | | | | | 121 a 180 gg | 0 |
| | | | | | | >180 gg | 0 |
| 5 | 43.i-1 | Certificato di Operatore di Lavoro Aereo (COLA) [Rilasci] | Tempo di rilascio del provvedimento | 60 | 51 | 1 a 5 gg | 0 |
| | | | | | | 6 a 15 gg | 0 |
| | | | | | | 16 a 30 gg | 2 |
| | | | | | | 31 a 60 gg | 2 |
| | | | | | | 61 a 90 gg | 1 |
| | | | | | | 91 a 120 gg | 1 |
| | | | | | | 121 a 180 gg | 1 |
| | | | | | | >180 gg | 0 |
| 5 | 43.i-2 | Certificato di Operatore di Lavoro Aereo (COLA) [Variazioni] | Tempo di variazione del provvedimento | 30 | 16 | 1 a 5 gg | 0 |
| | | | | | | 6 a 15 gg | 49 |
| | | | | | | 16 a 30 gg | 24 |
| | | | | | | 31 a 60 gg | 4 |
| | | | | | | 61 a 90 gg | 1 |
| | | | | | | 91 a 120 gg | 0 |
| | | | | | | 121 a 180 gg | 0 |
| | | | | | | >180 gg | 0 |
| 6 | 44.i-1 | Certificato di Approvazione Parte 145 / Parte M Cap F [Rilasci] | Tempo di rilascio del certificato | 70 | 27 | 1 a 5 gg | 0 |
| | | | | | | 6 a 15 gg | 0 |
| | | | | | | 16 a 30 gg | 2 |
| | | | | | | 31 a 60 gg | 1 |
| | | | | | | 61 a 90 gg | 0 |
| | | | | | | 91 a 120 gg | 0 |
| | | | | | | 121 a 180 gg | 0 |
| | | | | | | >180 gg | 0 |
| 6 | 44.i-2 | Certificato di Approvazione Parte 145 / Parte M Cap F [Variazioni] | Tempo di variazione del certificato | 35 | 19 | 1 a 5 gg | 5 |
| | | | | | | 6 a 15 gg | 26 |
| | | | | | | 16 a 30 gg | 25 |
| | | | | | | 31 a 60 gg | 15 |
| | | | | | | 61 a 90 gg | 3 |
| | | | | | | 91 a 120 gg | 2 |
| | | | | | | 121 a 180 gg | 1 |
| | | | | | | >180 gg | 0 |



ENAC - CARTA SERVIZI 2014
(Indicatori di tempestività - report annuale)

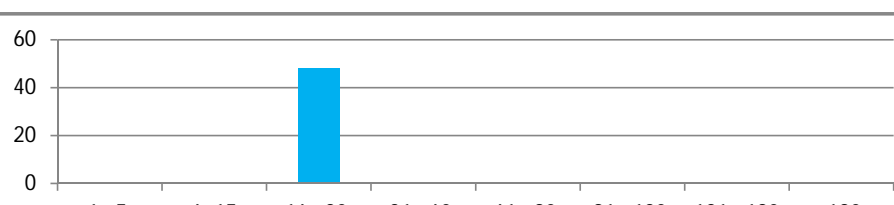
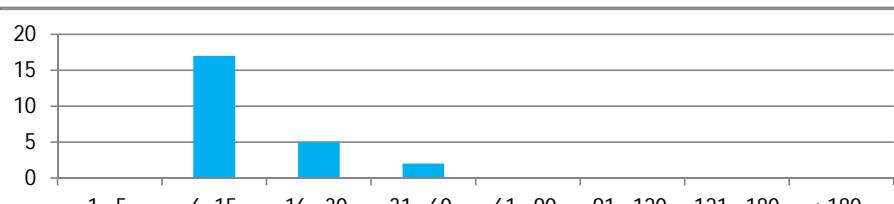
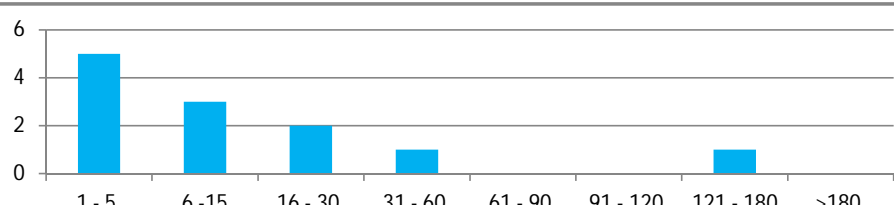
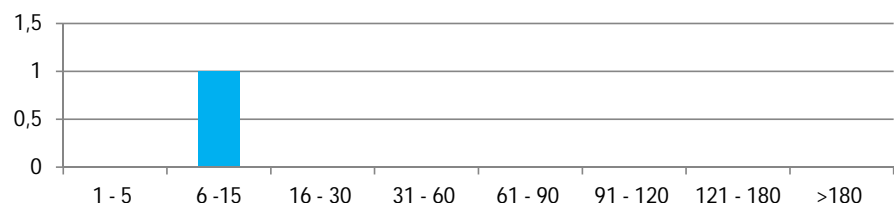
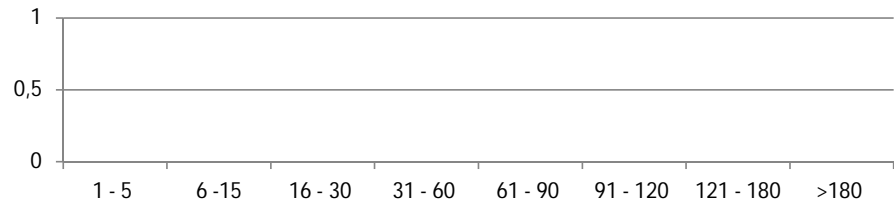
| N | ID | OUTPUT | INDICATORE | VALORE PROGRAMMATO (GG) | VALORE MISURATO (GG) | INTERVALLO | Num. Provvedimenti emessi nell'intervallo | |
|---|--------|--|--|-------------------------|----------------------|--------------|---|---------------------------|
| | | | | | | | Intervallo | Num. Provvedimenti emessi |
| 7 | 46.i-1 | Certificato di Approvazione dell'Impresa di Gestione dell'Aeronavigabilità Continua (CAMO), Parte M Cap G [Rilasci] | Tempo di rilascio del certificato | 70 | 23 | 1 a 5 gg | 0 | |
| | | | | | | 6 a 15 gg | 0 | |
| | | | | | | 16 a 30 gg | 1 | |
| | | | | | | 31 a 60 gg | 0 | |
| | | | | | | 61 a 90 gg | 0 | |
| | | | | | | 91 a 120 gg | 0 | |
| | | | | | | 121 a 180 gg | 0 | |
| | | | | | | >180 gg | 0 | |
| 7 | 46.i-2 | Certificato di Approvazione dell'Impresa di Gestione dell'Aeronavigabilità Continua (CAMO), Parte M Cap G [Variazioni] | Tempo di variazione del certificato | 35 | 23 | 1 a 5 gg | 0 | |
| | | | | | | 6 a 15 gg | 15 | |
| | | | | | | 16 a 30 gg | 22 | |
| | | | | | | 31 a 60 gg | 13 | |
| | | | | | | 61 a 90 gg | 2 | |
| | | | | | | 91 a 120 gg | 1 | |
| | | | | | | 121 a 180 gg | 1 | |
| | | | | | | >180 gg | 0 | |
| 8 | 47.i-1 | Certificato di Impresa di Produzione Approvata POA [Rilasci] | Tempo di risposta a qualsiasi istanza intermedia del richiedente | 30 | 30 | 1 a 5 gg | 0 | |
| | | | | | | 6 a 15 gg | 0 | |
| | | | | | | 16 a 30 gg | 1 | |
| | | | | | | 31 a 60 gg | 1 | |
| | | | | | | 61 a 90 gg | 0 | |
| | | | | | | 91 a 120 gg | 0 | |
| | | | | | | 121 a 180 gg | 0 | |
| | | | | | | >180 gg | 0 | |
| 8 | 47.i-2 | Certificato di Impresa di Produzione Approvata POA [Variazioni] | Tempo di risposta a qualsiasi istanza intermedia del richiedente | 30 | 25 | 1 a 5 gg | 0 | |
| | | | | | | 6 a 15 gg | 3 | |
| | | | | | | 16 a 30 gg | 9 | |
| | | | | | | 31 a 60 gg | 1 | |
| | | | | | | 61 a 90 gg | 3 | |
| | | | | | | 91 a 120 gg | 0 | |
| | | | | | | 121 a 180 gg | 0 | |
| | | | | | | >180 gg | 0 | |
| 9 | 50.i-1 | Certificato di idoneità tecnica CVRP [Rilasci] | Tempo di rilascio del certificato | 45 | 0 | 1 a 5 gg | 0 | |
| | | | | | | 6 a 15 gg | 0 | |
| | | | | | | 16 a 30 gg | 0 | |
| | | | | | | 31 a 60 gg | 0 | |
| | | | | | | 61 a 90 gg | 0 | |
| | | | | | | 91 a 120 gg | 0 | |
| | | | | | | 121 a 180 gg | 0 | |
| | | | | | | >180 gg | 0 | |

ENAC - CARTA SERVIZI 2014
(Indicatori di tempestività - report annuale)

| N | ID | OUTPUT | INDICATORE | VALORE PROGRAMMATO (GG) | VALORE MISURATO (GG) | INTERVALLO | Num. Provvedimenti emessi nell'intervallo | |
|--------------|--------|---|-------------------------------------|-------------------------|----------------------|--------------|---|--|
| | | | | | | | Intervallo | Num. Provvedimenti emessi |
| 9 | 50.i-2 | Certificato di idoneità tecnica CVRP [Variazioni] | Tempo di variazione del certificato | 30 | 23 | 1 a 5 gg | 0 | |
| | | | | | | 6 a 15 gg | 0 | |
| | | | | | | 16 a 30 gg | 1 | |
| | | | | | | 31 a 60 gg | 0 | |
| | | | | | | 61 a 90 gg | 0 | |
| | | | | | | 91 a 120 gg | 0 | |
| | | | | | | 121 a 180 gg | 0 | |
| | | | | | | >180 gg | 0 | |
| | | | | | | 10 | 51.i-1 | |
| 6 a 15 gg | 3 | | | | | | | |
| 16 a 30 gg | 13 | | | | | | | |
| 31 a 60 gg | 2 | | | | | | | |
| 61 a 90 gg | 0 | | | | | | | |
| 91 a 120 gg | 0 | | | | | | | |
| 121 a 180 gg | 0 | | | | | | | |
| >180 gg | 0 | | | | | | | |
| 10 | 51.i-2 | Certificato di Approvazione e relative Specifiche [Variazioni] | Tempo di variazione del certificato | 30 | 22 | | | 1 a 5 gg |
| | | | | | | 6 a 15 gg | 8 | |
| | | | | | | 16 a 30 gg | 16 | |
| | | | | | | 31 a 60 gg | 4 | |
| | | | | | | 61 a 90 gg | 1 | |
| | | | | | | 91 a 120 gg | 1 | |
| | | | | | | 121 a 180 gg | 0 | |
| | | | | | | >180 gg | 0 | |
| | | | | | | 11 | 52.i-1 | Certificato di Approvazione per le Organizzazioni di addestramento tecnico [Rilasci] |
| 6 a 15 gg | 0 | | | | | | | |
| 16 a 30 gg | 0 | | | | | | | |
| 31 a 60 gg | 0 | | | | | | | |
| 61 a 90 gg | 0 | | | | | | | |
| 91 a 120 gg | 0 | | | | | | | |
| 121 a 180 gg | 0 | | | | | | | |
| >180 gg | 0 | | | | | | | |
| 11 | 52.i-2 | Certificato di Approvazione per le Organizzazioni di addestramento tecnico [Variazioni] | Tempo di variazione del certificato | 30 | 22 | | | |
| | | | | | | 6 a 15 gg | 1 | |
| | | | | | | 16 a 30 gg | 3 | |
| | | | | | | 31 a 60 gg | 1 | |
| | | | | | | 61 a 90 gg | 0 | |
| | | | | | | 91 a 120 gg | 0 | |
| | | | | | | 121 a 180 gg | 0 | |
| | | | | | | >180 gg | 0 | |

ENAC - CARTA SERVIZI 2014
(Indicatori di tempestività - report annuale)

| N | ID | OUTPUT | INDICATORE | VALORE PROGRAMMATO (GG) | VALORE MISURATO (GG) | INTERVALLO | |
|----|--------|--|-------------------------------------|-------------------------|----------------------|--------------|---|
| | | | | | | | Num. Provvedimenti emessi nell'intervallo |
| 12 | 53.i-1 | Attestato di Registrazione ('Statement of Registration') per OR [Rilasci] | Tempo di rilascio del certificato | 60 | 0 | 1 a 5 gg | 0 |
| | | | | | | 6 a 15 gg | 0 |
| | | | | | | 16 a 30 gg | 0 |
| | | | | | | 31 a 60 gg | 0 |
| | | | | | | 61 a 90 gg | 0 |
| | | | | | | 91 a 120 gg | 0 |
| | | | | | | 121 a 180 gg | 0 |
| | | | | | | >180 gg | 0 |
| 12 | 53.i-2 | Attestato di Registrazione ('Statement of Registration') per OR [Variazioni] | Tempo di variazione del certificato | 30 | 13 | 1 a 5 gg | 0 |
| | | | | | | 6 a 15 gg | 1 |
| | | | | | | 16 a 30 gg | 0 |
| | | | | | | 31 a 60 gg | 0 |
| | | | | | | 61 a 90 gg | 0 |
| | | | | | | 91 a 120 gg | 0 |
| | | | | | | 121 a 180 gg | 0 |
| | | | | | | >180 gg | 0 |
| 13 | 59.i-1 | Certificato / Specifica di idoneità per prestatori di servizi aeroportuali di assistenza a terra [Rilasci] | Tempo di rilascio del certificato | 60 | 9 | 1 a 5 gg | 5 |
| | | | | | | 6 a 15 gg | 3 |
| | | | | | | 16 a 30 gg | 2 |
| | | | | | | 31 a 60 gg | 1 |
| | | | | | | 61 a 90 gg | 0 |
| | | | | | | 91 a 120 gg | 0 |
| | | | | | | 121 a 180 gg | 1 |
| | | | | | | >180 gg | 0 |
| 14 | 62.i-1 | Certificato impresa di Security [Rilasci] | Tempo di rilascio del certificato | 60 | 15 | 1 a 5 gg | 0 |
| | | | | | | 6 a 15 gg | 17 |
| | | | | | | 16 a 30 gg | 5 |
| | | | | | | 31 a 60 gg | 2 |
| | | | | | | 61 a 90 gg | 0 |
| | | | | | | 91 a 120 gg | 0 |
| | | | | | | 121 a 180 gg | 0 |
| | | | | | | >180 gg | 0 |
| 15 | 60.i-1 | Certificato di agente regolamentato e mittente conosciuto security [Rilasci] | Tempo di rilascio del certificato | 30 | 23 | 1 a 5 gg | 0 |
| | | | | | | 6 a 15 gg | 0 |
| | | | | | | 16 a 30 gg | 48 |
| | | | | | | 31 a 60 gg | 0 |
| | | | | | | 61 a 90 gg | 0 |
| | | | | | | 91 a 120 gg | 0 |
| | | | | | | 121 a 180 gg | 0 |
| | | | | | | >180 gg | 0 |



ENAC - CARTA SERVIZI 2014
(Indicatori di tempestività - report annuale)

| N | ID | OUTPUT | INDICATORE | VALORE PROGRAMMATO (GG) | VALORE MISURATO (GG) | INTERVALLO | Num. Provvedimenti emessi nell'intervallo | |
|----|--------|---|---|-------------------------|----------------------|--------------|---|---------------------------|
| | | | | | | | Intervallo | Num. Provvedimenti emessi |
| 16 | 57.i-1 | Licenza Trasporto Aereo [Rilasci] | Tempo di rilascio della Licenza | 30 | 8 | 1 a 5 gg | 1 | |
| | | | | | | 6 a 15 gg | 0 | |
| | | | | | | 16 a 30 gg | 1 | |
| | | | | | | 31 a 60 gg | 0 | |
| | | | | | | 61 a 90 gg | 0 | |
| | | | | | | 91 a 120 gg | 0 | |
| | | | | | | 121 a 180 gg | 0 | |
| | | | | | | >180 gg | 0 | |
| 17 | 58.i-1 | Licenza Lavoro Aereo [Rilasci] | Tempo di rilascio della Licenza | 30 | 15 | 1 a 5 gg | 0 | |
| | | | | | | 6 a 15 gg | 2 | |
| | | | | | | 16 a 30 gg | 1 | |
| | | | | | | 31 a 60 gg | 0 | |
| | | | | | | 61 a 90 gg | 0 | |
| | | | | | | 91 a 120 gg | 0 | |
| | | | | | | 121 a 180 gg | 0 | |
| | | | | | | >180 gg | 0 | |
| 18 | 70.i | Certificato di Idoneità Tecnica | Tempo di rilascio del certificato | 30 | 34 | 1 a 5 gg | 0 | |
| | | | | | | 6 a 15 gg | 4 | |
| | | | | | | 16 a 30 gg | 8 | |
| | | | | | | 31 a 60 gg | 3 | |
| | | | | | | 61 a 90 gg | 0 | |
| | | | | | | 91 a 120 gg | 4 | |
| | | | | | | 121 a 180 gg | 2 | |
| | | | | | | >180 gg | 0 | |
| 19 | 77.i-1 | Certificato di addetto alla Security [Rilasci] | Tempo di rilascio del certificato | 15 | 8 | 1 a 5 gg | 235 | |
| | | | | | | 6 a 15 gg | 172 | |
| | | | | | | 16 a 30 gg | 192 | |
| | | | | | | 31 a 60 gg | 0 | |
| | | | | | | 61 a 90 gg | 1 | |
| | | | | | | 91 a 120 gg | 1 | |
| | | | | | | 121 a 180 gg | 0 | |
| | | | | | | >180 gg | 0 | |
| 20 | 74.i | Licenza di Controllore del Traffico Aereo (CTA) | Giorni effettivi per rilascio della licenza | 30 | 17 | 1 a 5 gg | 13 | |
| | | | | | | 6 a 15 gg | 66 | |
| | | | | | | 16 a 30 gg | 127 | |
| | | | | | | 31 a 60 gg | 15 | |
| | | | | | | 61 a 90 gg | 1 | |
| | | | | | | 91 a 120 gg | 0 | |
| | | | | | | 121 a 180 gg | 0 | |
| | | | | | | >180 gg | 0 | |

ENAC - CARTA SERVIZI 2014
(Indicatori di tempestività - report annuale)

| N | ID | OUTPUT | INDICATORE | VALORE PROGRAMMATO (GG) | VALORE MISURATO (GG) | INTERVALLO | Num. Provvedimenti emessi nell'intervallo | |
|----|--------|---|--|-------------------------|----------------------|--------------|---|---------------------------|
| | | | | | | | Intervallo | Num. Provvedimenti emessi |
| 21 | 115.i | Licenze di volo e attestati [Rinnovi/Estensioni/Variazioni] | Tempo di emissione | | 5 | 1 a 5 gg | 2256 | |
| | | | | | | 6 a 15 gg | 395 | |
| | | | | | | 16 a 30 gg | 230 | |
| | | | | | | 31 a 60 gg | 108 | |
| | | | | | | 61 a 90 gg | 25 | |
| | | | | | | 91 a 120 gg | 22 | |
| | | | | | | 121 a 180 gg | 53 | |
| | | | | | | >180 gg | 57 | |
| 21 | 67.i | Licenze di volo e attestati | Tempo di rilascio | 15 | 8 | 1 a 5 gg | 843 | |
| | | | | | | 6 a 15 gg | 477 | |
| | | | | | | 16 a 30 gg | 367 | |
| | | | | | | 31 a 60 gg | 186 | |
| | | | | | | 61 a 90 gg | 2 | |
| | | | | | | 91 a 120 gg | 2 | |
| | | | | | | 121 a 180 gg | 0 | |
| | | | | | | >180 gg | 0 | |
| 22 | 68.i-1 | Certificazione Esaminatori di volo | Tempo di rilascio della certificazione | 60 | 11 | 1 a 5 gg | 34 | |
| | | | | | | 6 a 15 gg | 96 | |
| | | | | | | 16 a 30 gg | 56 | |
| | | | | | | 31 a 60 gg | 5 | |
| | | | | | | 61 a 90 gg | 0 | |
| | | | | | | 91 a 120 gg | 0 | |
| | | | | | | 121 a 180 gg | 0 | |
| | | | | | | >180 gg | 0 | |
| 22 | 68.i-2 | Certificazione Esaminatori di volo [Rinnovo] | Tempo di rinnovo della certificazione | | 14 | 1 a 5 gg | 14 | |
| | | | | | | 6 a 15 gg | 28 | |
| | | | | | | 16 a 30 gg | 50 | |
| | | | | | | 31 a 60 gg | 7 | |
| | | | | | | 61 a 90 gg | 0 | |
| | | | | | | 91 a 120 gg | 0 | |
| | | | | | | 121 a 180 gg | 0 | |
| | | | | | | >180 gg | 0 | |
| 23 | 69.i-1 | Licenza di Manutentore Aeronautico [Rilasci] | Tempo di rilascio della licenza | 30 | 21 | 1 a 5 gg | 0 | |
| | | | | | | 6 a 15 gg | 19 | |
| | | | | | | 16 a 30 gg | 61 | |
| | | | | | | 31 a 60 gg | 6 | |
| | | | | | | 61 a 90 gg | 3 | |
| | | | | | | 91 a 120 gg | 0 | |
| | | | | | | 121 a 180 gg | 0 | |
| | | | | | | >180 gg | 0 | |

ENAC - CARTA SERVIZI 2014
(Indicatori di tempestività - report annuale)

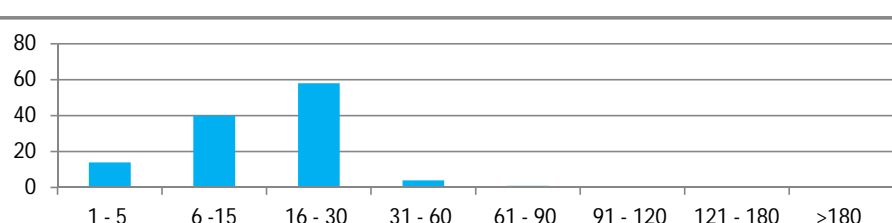
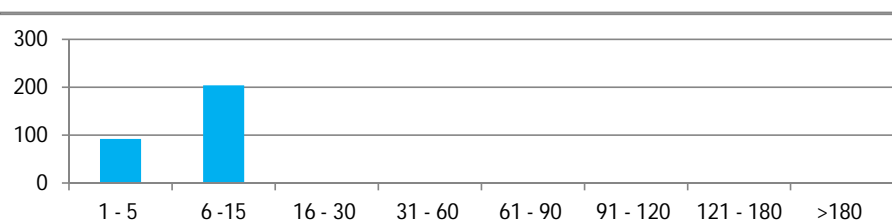
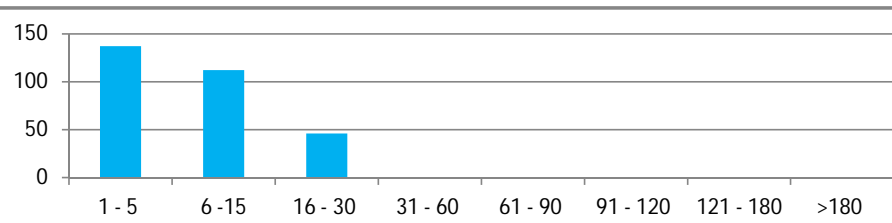
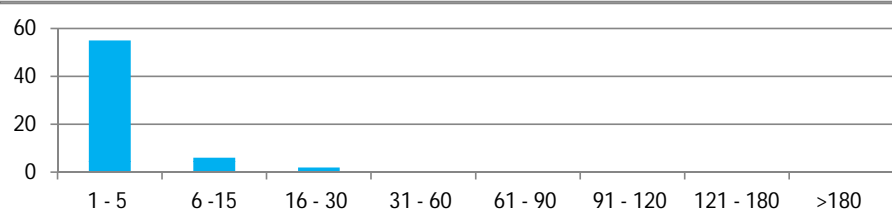
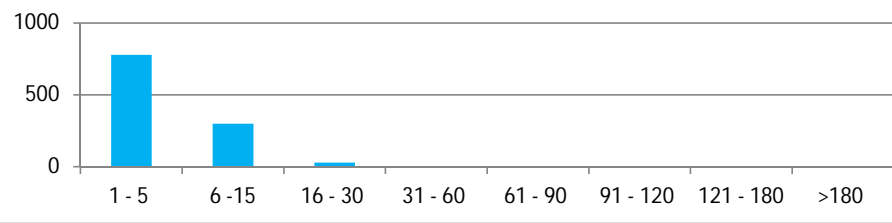
| N | ID | OUTPUT | INDICATORE | VALORE PROGRAMMATO (GG) | VALORE MISURATO (GG) | INTERVALLO | |
|----|--------|--|--|-------------------------|----------------------|---|---|
| | | | | | | | Num. Provvedimenti emessi nell'intervallo |
| 24 | 32.i-3 | Permesso di Volo | Tempo di risposta a qualsiasi istanza intermedia del richiedente | 30 | 3 | 1 a 5 gg | 48 |
| | | | | | | 6 a 15 gg | 6 |
| | | | | | | 16 a 30 gg | 0 |
| | | | | | | 31 a 60 gg | 1 |
| | | | | | | 61 a 90 gg | 0 |
| | | | | | | 91 a 120 gg | 0 |
| | | | | | | 121 a 180 gg | 0 |
| | | | | | | >180 gg | 0 |
| | | | | | | <p>Detailed description: A bar chart showing the number of cases for each interval. The x-axis represents time intervals in days (1-5, 6-15, 16-30, 31-60, 61-90, 91-120, 121-180, >180). The y-axis represents the number of cases, ranging from 0 to 60. The highest bar is for the 1-5 day interval with 48 cases. Other intervals have very low counts: 6-15 (6), 31-60 (1), and others are 0.</p> | |
| 25 | 30.i | Certificato di Navigabilità | Tempo di rilascio del certificato | 30 | 14 | 1 a 5 gg | 5 |
| | | | | | | 6 a 15 gg | 30 |
| | | | | | | 16 a 30 gg | 14 |
| | | | | | | 31 a 60 gg | 3 |
| | | | | | | 61 a 90 gg | 1 |
| | | | | | | 91 a 120 gg | 0 |
| | | | | | | 121 a 180 gg | 0 |
| | | | | | | >180 gg | 1 |
| | | | | | | <p>Detailed description: A bar chart showing the number of cases for each interval. The x-axis represents time intervals in days (1-5, 6-15, 16-30, 31-60, 61-90, 91-120, 121-180, >180). The y-axis represents the number of cases, ranging from 0 to 40. The highest bar is for the 6-15 day interval with 30 cases. Other intervals: 1-5 (5), 16-30 (14), 31-60 (3), 61-90 (1), >180 (1).</p> | |
| 26 | 33.i | Certificato di Navigabilità per Esportazione | Tempo di rilascio del certificato | 30 | 6 | 1 a 5 gg | 48 |
| | | | | | | 6 a 15 gg | 25 |
| | | | | | | 16 a 30 gg | 15 |
| | | | | | | 31 a 60 gg | 2 |
| | | | | | | 61 a 90 gg | 1 |
| | | | | | | 91 a 120 gg | 0 |
| | | | | | | 121 a 180 gg | 0 |
| | | | | | | >180 gg | 0 |
| | | | | | | <p>Detailed description: A bar chart showing the number of cases for each interval. The x-axis represents time intervals in days (1-5, 6-15, 16-30, 31-60, 61-90, 91-120, 121-180, >180). The y-axis represents the number of cases, ranging from 0 to 60. The highest bar is for the 1-5 day interval with 48 cases. Other intervals: 6-15 (25), 16-30 (15), 31-60 (2), 61-90 (1).</p> | |
| 27 | 31.i | Certificato Acustico | Tempo di rilascio del certificato | 30 | 13 | 1 a 5 gg | 9 |
| | | | | | | 6 a 15 gg | 33 |
| | | | | | | 16 a 30 gg | 19 |
| | | | | | | 31 a 60 gg | 3 |
| | | | | | | 61 a 90 gg | 2 |
| | | | | | | 91 a 120 gg | 0 |
| | | | | | | 121 a 180 gg | 0 |
| | | | | | | >180 gg | 1 |
| | | | | | | <p>Detailed description: A bar chart showing the number of cases for each interval. The x-axis represents time intervals in days (1-5, 6-15, 16-30, 31-60, 61-90, 91-120, 121-180, >180). The y-axis represents the number of cases, ranging from 0 to 40. The highest bar is for the 6-15 day interval with 33 cases. Other intervals: 1-5 (9), 16-30 (19), 31-60 (3), 61-90 (2), >180 (1).</p> | |
| 28 | 32.i-2 | Permesso di volo (solo per ferry flight) | Tempo di rilascio del Permesso di Volo | 15 | 6 | 1 a 5 gg | 55 |
| | | | | | | 6 a 15 gg | 39 |
| | | | | | | 16 a 30 gg | 10 |
| | | | | | | 31 a 60 gg | 0 |
| | | | | | | 61 a 90 gg | 0 |
| | | | | | | 91 a 120 gg | 0 |
| | | | | | | 121 a 180 gg | 0 |
| | | | | | | >180 gg | 0 |
| | | | | | | <p>Detailed description: A bar chart showing the number of cases for each interval. The x-axis represents time intervals in days (1-5, 6-15, 16-30, 31-60, 61-90, 91-120, 121-180, >180). The y-axis represents the number of cases, ranging from 0 to 60. The highest bar is for the 1-5 day interval with 55 cases. Other intervals: 6-15 (39), 16-30 (10), and others are 0.</p> | |

ENAC - CARTA SERVIZI 2014
(Indicatori di tempestività - report annuale)

| N | ID | OUTPUT | INDICATORE | VALORE PROGRAMMATO (GG) | VALORE MISURATO (GG) | INTERVALLO | Num. Provvedimenti emessi nell'intervallo | |
|----|-------|---|---|-------------------------|----------------------|--------------|---|---------------------------|
| | | | | | | | Intervallo | Num. Provvedimenti emessi |
| 29 | 198.i | Certificato di Qualificazione | Tempo di rilascio | 60 | 39 | 1 a 5 gg | 0 | |
| | | | | | | 6 a 15 gg | 4 | |
| | | | | | | 16 a 30 gg | 8 | |
| | | | | | | 31 a 60 gg | 6 | |
| | | | | | | 61 a 90 gg | 15 | |
| | | | | | | 91 a 120 gg | 0 | |
| | | | | | | 121 a 180 gg | 0 | |
| | | | | | | >180 gg | 0 | |
| 30 | 191.i | Programma di Manutenzione approvato | Tempo di rilascio dell'approvazione | 60 | 9 | 1 a 5 gg | 40 | |
| | | | | | | 6 a 15 gg | 92 | |
| | | | | | | 16 a 30 gg | 15 | |
| | | | | | | 31 a 60 gg | 4 | |
| | | | | | | 61 a 90 gg | 0 | |
| | | | | | | 91 a 120 gg | 0 | |
| | | | | | | 121 a 180 gg | 0 | |
| | | | | | | >180 gg | 0 | |
| 31 | 192.i | Approvazione del contratto di locazione (dry lease) e aggiornamento del foglio flotta | Tempo di rilascio dell'autorizzazione | 15 | 8 | 1 a 5 gg | 30 | |
| | | | | | | 6 a 15 gg | 19 | |
| | | | | | | 16 a 30 gg | 11 | |
| | | | | | | 31 a 60 gg | 3 | |
| | | | | | | 61 a 90 gg | 1 | |
| | | | | | | 91 a 120 gg | 2 | |
| | | | | | | 121 a 180 gg | 0 | |
| | | | | | | >180 gg | 0 | |
| 32 | 193.i | Contratto di noleggio (wet lease) approvato | Tempo di rilascio dell'autorizzazione | 15 | 12 | 1 a 5 gg | 4 | |
| | | | | | | 6 a 15 gg | 13 | |
| | | | | | | 16 a 30 gg | 5 | |
| | | | | | | 31 a 60 gg | 2 | |
| | | | | | | 61 a 90 gg | 0 | |
| | | | | | | 91 a 120 gg | 0 | |
| | | | | | | 121 a 180 gg | 1 | |
| | | | | | | >180 gg | 0 | |
| 33 | 200.i | Rilascio dell'autorizzazione alla demolizione | Tempo di rilascio dal termine dell'avviso ad opponendum | 5 | 3 | 1 a 5 gg | 9 | |
| | | | | | | 6 a 15 gg | 0 | |
| | | | | | | 16 a 30 gg | 0 | |
| | | | | | | 31 a 60 gg | 0 | |
| | | | | | | 61 a 90 gg | 0 | |
| | | | | | | 91 a 120 gg | 0 | |
| | | | | | | 121 a 180 gg | 0 | |
| | | | | | | >180 gg | 0 | |

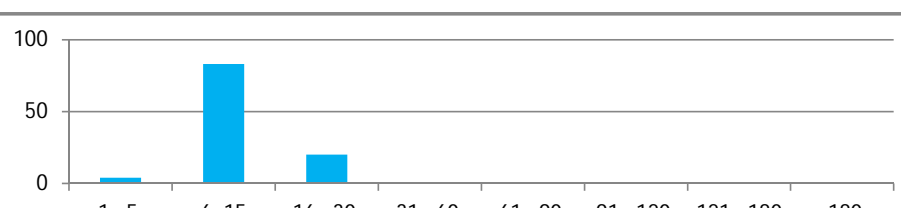
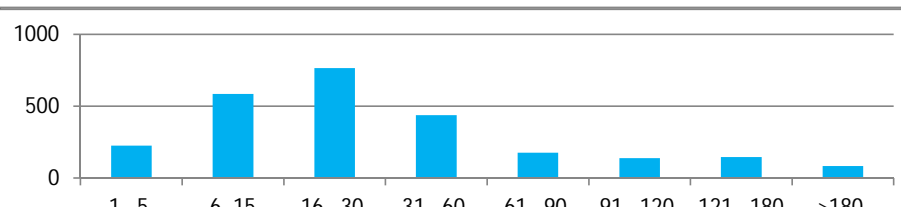
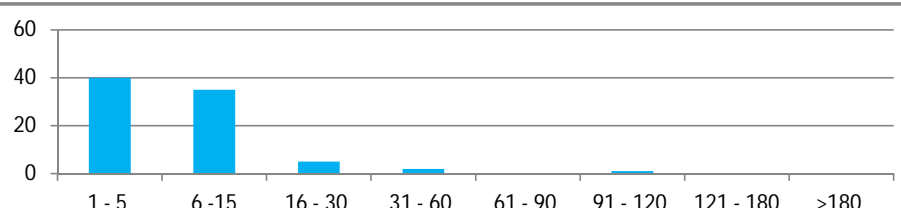
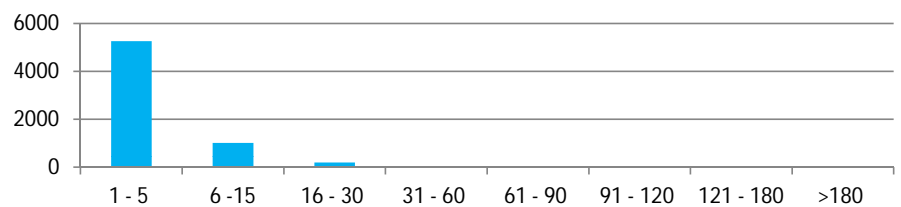
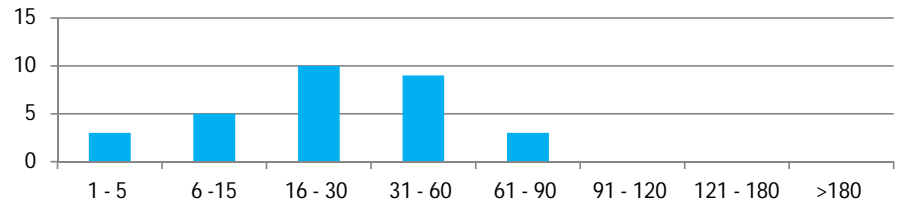
ENAC - CARTA SERVIZI 2014
(Indicatori di tempestività - report annuale)

| N | ID | OUTPUT | INDICATORE | VALORE PROGRAMMATO (GG) | VALORE MISURATO (GG) | INTERVALLO | Num. Provvedimenti emessi nell'intervallo |
|----|-------|---|-----------------------------------|-------------------------|----------------------|--------------|---|
| 34 | 184.i | Trasmissione eventuale nulla osta e richiesta all'ACU o al NOF di emissione NOTAM di restrizione spazio aereo | Tempo di rilascio | 5 | 4 | 1 a 5 gg | 778 |
| | | | | | | 6 a 15 gg | 299 |
| | | | | | | 16 a 30 gg | 29 |
| | | | | | | 31 a 60 gg | 2 |
| | | | | | | 61 a 90 gg | 0 |
| | | | | | | 91 a 120 gg | 0 |
| | | | | | | 121 a 180 gg | 0 |
| | | | | | | >180 gg | 0 |
| 35 | 173.i | Certificato di Immatricolazione | Tempo di rilascio del certificato | 7 | 3 | 1 a 5 gg | 55 |
| | | | | | | 6 a 15 gg | 6 |
| | | | | | | 16 a 30 gg | 2 |
| | | | | | | 31 a 60 gg | 0 |
| | | | | | | 61 a 90 gg | 0 |
| | | | | | | 91 a 120 gg | 0 |
| | | | | | | 121 a 180 gg | 0 |
| | | | | | | >180 gg | 0 |
| 36 | 175.i | Diritti reali di proprietà trascritti nel RAN, annotazione sul Certificato di Immatricolazione | Tempo di rilascio | 30 | 7 | 1 a 5 gg | 137 |
| | | | | | | 6 a 15 gg | 112 |
| | | | | | | 16 a 30 gg | 46 |
| | | | | | | 31 a 60 gg | 0 |
| | | | | | | 61 a 90 gg | 0 |
| | | | | | | 91 a 120 gg | 0 |
| | | | | | | 121 a 180 gg | 0 |
| | | | | | | >180 gg | 0 |
| 37 | 176.i | Certificato di immatricolazione revisionato | Tempo di rilascio | 7 | 7 | 1 a 5 gg | 92 |
| | | | | | | 6 a 15 gg | 204 |
| | | | | | | 16 a 30 gg | 0 |
| | | | | | | 31 a 60 gg | 0 |
| | | | | | | 61 a 90 gg | 0 |
| | | | | | | 91 a 120 gg | 0 |
| | | | | | | 121 a 180 gg | 0 |
| | | | | | | >180 gg | 0 |
| 38 | 80.i | Certificato di revisione della navigabilità | Tempo di rilascio del certificato | 60 | 14 | 1 a 5 gg | 14 |
| | | | | | | 6 a 15 gg | 40 |
| | | | | | | 16 a 30 gg | 58 |
| | | | | | | 31 a 60 gg | 4 |
| | | | | | | 61 a 90 gg | 1 |
| | | | | | | 91 a 120 gg | 0 |
| | | | | | | 121 a 180 gg | 0 |
| | | | | | | >180 gg | 0 |



ENAC - CARTA SERVIZI 2014
(Indicatori di tempestività - report annuale)

| N | ID | OUTPUT | INDICATORE | VALORE PROGRAMMATO (GG) | VALORE MISURATO (GG) | INTERVALLO | |
|----|---------|--|--|-------------------------|----------------------|--------------|---|
| | | | | | | | Num. Provvedimenti emessi nell'intervallo |
| 39 | 131.i | Carta dei Servizi del gestore approvata | Tempo di approvazione | 45 | 20 | 1 a 5 gg | 3 |
| | | | | | | 6 a 15 gg | 5 |
| | | | | | | 16 a 30 gg | 10 |
| | | | | | | 31 a 60 gg | 9 |
| | | | | | | 61 a 90 gg | 3 |
| | | | | | | 91 a 120 gg | 0 |
| | | | | | | 121 a 180 gg | 0 |
| | | | | | | >180 gg | 0 |
| 40 | 142.i-1 | Tesserino aeroportuale [Rilasci] | Tempo di rilascio | 5 | 4 | 1 a 5 gg | 5261 |
| | | | | | | 6 a 15 gg | 1013 |
| | | | | | | 16 a 30 gg | 194 |
| | | | | | | 31 a 60 gg | 0 |
| | | | | | | 61 a 90 gg | 0 |
| | | | | | | 91 a 120 gg | 0 |
| | | | | | | 121 a 180 gg | 0 |
| | | | | | | >180 gg | 0 |
| 41 | 141.i | Autorizzazione o benessere alla subconcessione | Tempo di rilascio | 15 | 7 | 1 a 5 gg | 40 |
| | | | | | | 6 a 15 gg | 35 |
| | | | | | | 16 a 30 gg | 5 |
| | | | | | | 31 a 60 gg | 2 |
| | | | | | | 61 a 90 gg | 0 |
| | | | | | | 91 a 120 gg | 1 |
| | | | | | | 121 a 180 gg | 0 |
| | | | | | | >180 gg | 0 |
| 42 | 137.i | Avvio di sanzione amministrativa o archiviazione per infondatezza violazione | Tempo di avvio sanzione amministrativa o archiviazione per infondatezza violazione | 90 | 23 | 1 a 5 gg | 226 |
| | | | | | | 6 a 15 gg | 584 |
| | | | | | | 16 a 30 gg | 765 |
| | | | | | | 31 a 60 gg | 438 |
| | | | | | | 61 a 90 gg | 176 |
| | | | | | | 91 a 120 gg | 138 |
| | | | | | | 121 a 180 gg | 147 |
| | | | | | | >180 gg | 84 |
| 43 | 150.i | Certificato di agibilità | Tempo di rilascio | 15 | 11 | 1 a 5 gg | 4 |
| | | | | | | 6 a 15 gg | 83 |
| | | | | | | 16 a 30 gg | 20 |
| | | | | | | 31 a 60 gg | 0 |
| | | | | | | 61 a 90 gg | 0 |
| | | | | | | 91 a 120 gg | 0 |
| | | | | | | 121 a 180 gg | 0 |
| | | | | | | >180 gg | 0 |





Responsabile elaborazione e aggiornamento
Funzione Organizzativa Qualità
Vice Direzione Generale ENAC

tel. +39 06 44596391 / 595 - fax +39 06 44596239
qualita@enac.gov.it - www.enac.gov.it